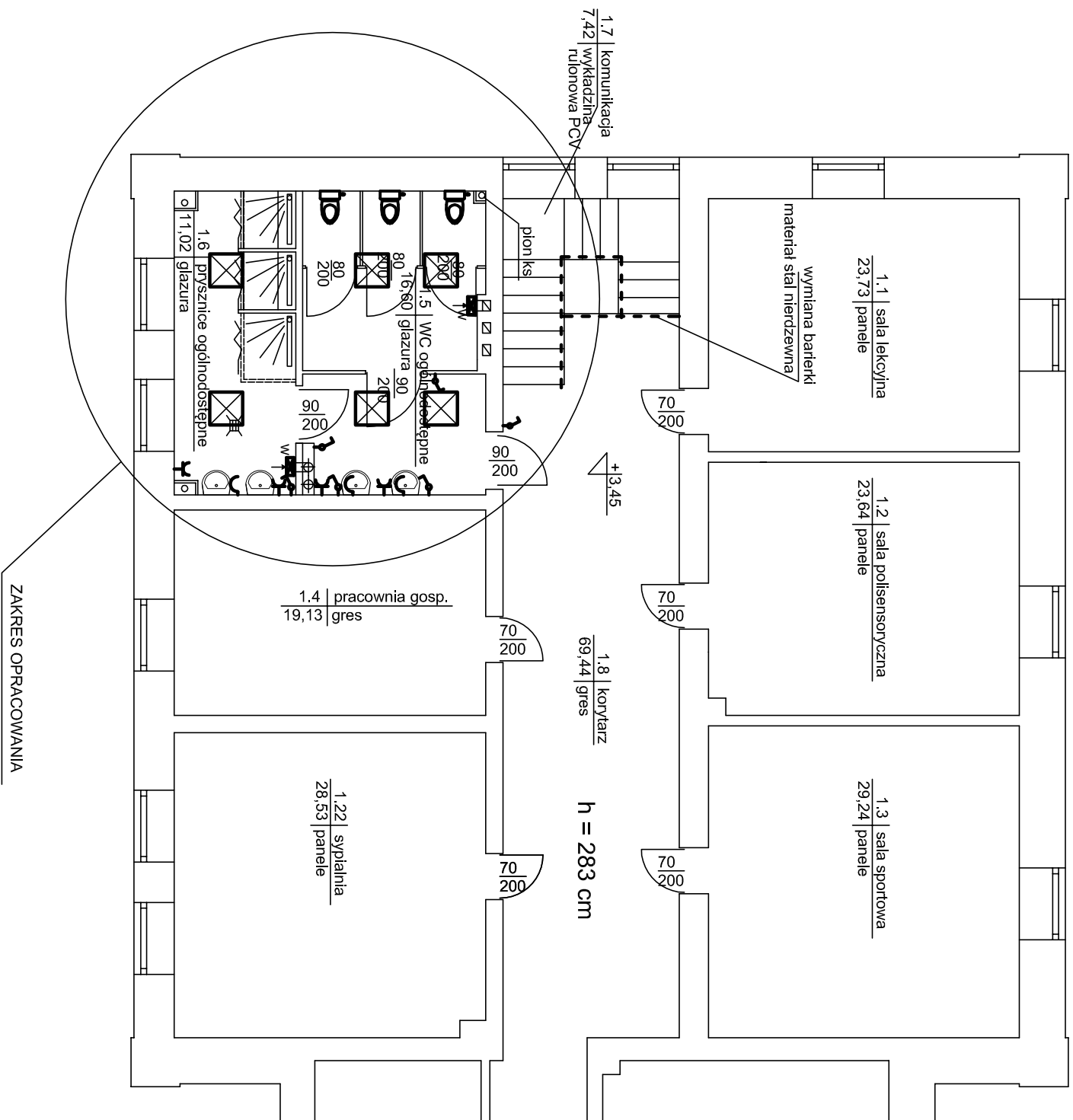










RZUT PIĘTRA



-  OPRAWY BIAŁE Z BLACHY STALOWEJ - LED DEDYKOWANE DO MONTAŻU W SUFITACH PODWIESZONYCH O ROZSTAWIE 60 x 60cm
-  OPRAWY NAD LUSTREM - LED
-  ŁĄCZNIK DWUBIEGUNOWY
-  ŁĄCZNIK JEDNOBIEGUNOWY
-  ŁĄCZNIK ZMIENNY (SCHODOWY)
-  GŁAZDO ZE STYKIEM CHRONNYM
-  WENTYLATOR ZINTEGROWANY Z OŚWIETLENIEM

<div><div><div>WYKONAWCA SPINB Andrzej Zielińska 27-400-060 (biuro) Nip. 69-131-11-48 tel. +48 60 272 489</div></div></div>		PROJEKT BUDOWLANI PRZEBUDOWY KORZYSTAJĄ Z WYMIANA DRZEWI PRZEBUDOWY POMIESZCZENIA NA PARTIERSZ BUDYNKU, BUDOWY POCHYLI DLA OSÓB NIEPEŁNOSPRAWNYCH, PRZEBUDOWY SCHODÓW ZEWNĘTRZNYCH, DOSTĘSOWANIA POMIESZCZEN HIGIENICZNO - SANITARNYCH DLA POTRZEB OSÓB NIEPEŁNOSPRAWNYCH ADAPTACJI POMIESZCZEN NA POMIESZCZENIA HIGIENICZNO SANITARNE					
BRANŻA:	ELEKTRYCZNA	FUNKCJA:	DATA:	IMIĘ I NAZWISKO:	NR	PODPIS	
	PROJEKT BUDOWLANI	PROJEKTOWAŁ	05.2019	GUSTAW RZEBA	116984		
STADIUM:	PROJEKT						
SKALA:	1:100	SPRAWDZIŁ	05.2019	MIŁOŚLAW PODEJ	SWK00566		
NR RYSUNKU	E2	OPRACOWAŁ:	05.2019	mgr inż. Artur Malcher	----		
ADRES BUDOWY:		MIĘDZYNOCIE 85 27-580 SŁODOWICE DZ. NR. 369/12		INWESTOR:			
TYTUŁ RYSUNKU:		PRZEBUDOWA I BUDOWA RZUT PIĘTRA					
SOS W NIEMIĘCACH							